

船用菌型通风帽

1.适用范围及用途

船用菌形通风筒（以下简称通风筒）适应于安装在各类船舶露天甲板的自然通风和机械通风装置上作通风之用。

2.适用标准

通风筒的制造、试验和验收的技术条件符合 GB/T295-2000 《船用菌形通风筒》。

3.分类

通风筒的型式、名称及规格范围见下表：

形式 Type	名 称 NAME	公称通径 Nominal dia DN (mm)
A	内部启闭风帽通风筒	150-350
B	外部启闭风雨密盖通风筒	250-1200
C	外部启闭风雨密盖、带轴流风机通风筒	150-1600
D	固定式通风帽	200-1200
E	内部启闭风雨密盖通风筒	150-350
F	外部侧面启闭风雨密盖通风帽	150-900

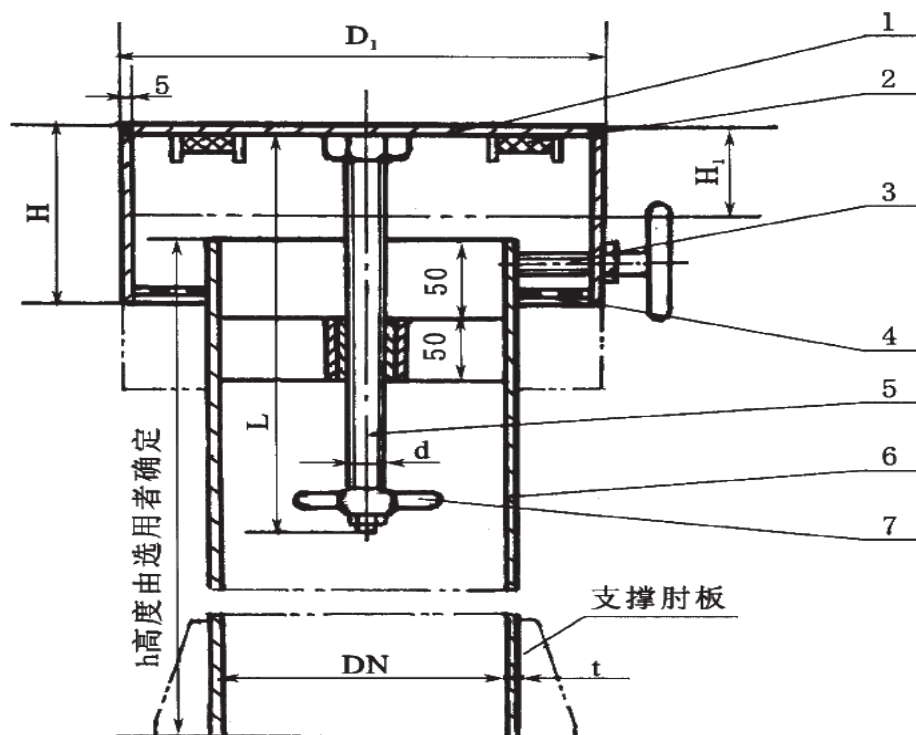
4.特点

以上各类通风筒具有结构合理、启闭方便、外型美观、规格齐全、通风效果好，风雨密封性可靠等特点，可满足造船业的广泛需求。

5.标记

公称通径 DN=500mm 的 C 型通风筒，标记为：通风筒 C500CB/T295-2000

A 型-内部启闭风帽通风筒



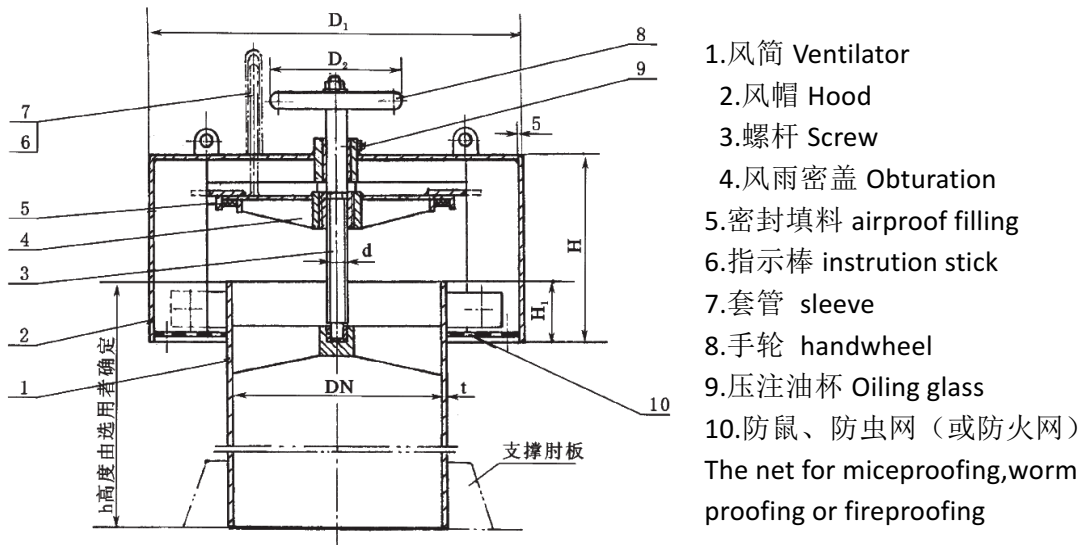
- 1.风帽 2.密封填料 3.制动螺针
 4.防鼠、防虫网（或防火网）
 5.螺杆 6.风筒 7.手轮

公称直径 Nominal dia DN	D_1	H	H_1	d	L	t	重量 Weight ≈ kg
150	250	100	40	M22	250	8	11
200	320	110	50	M24	250	9	12
250	390	125	65	M24	300	9	16
300	470	135	75	M24	300	9	20
350	540	150	90	M30	350	9	27

注：1.通风筒重量不包括“序号6”风筒的重量

2.风筒高度 h 距甲板大于 900mm 时，应加装支撑肘板

B 型-外部启闭风雨密盖通风筒

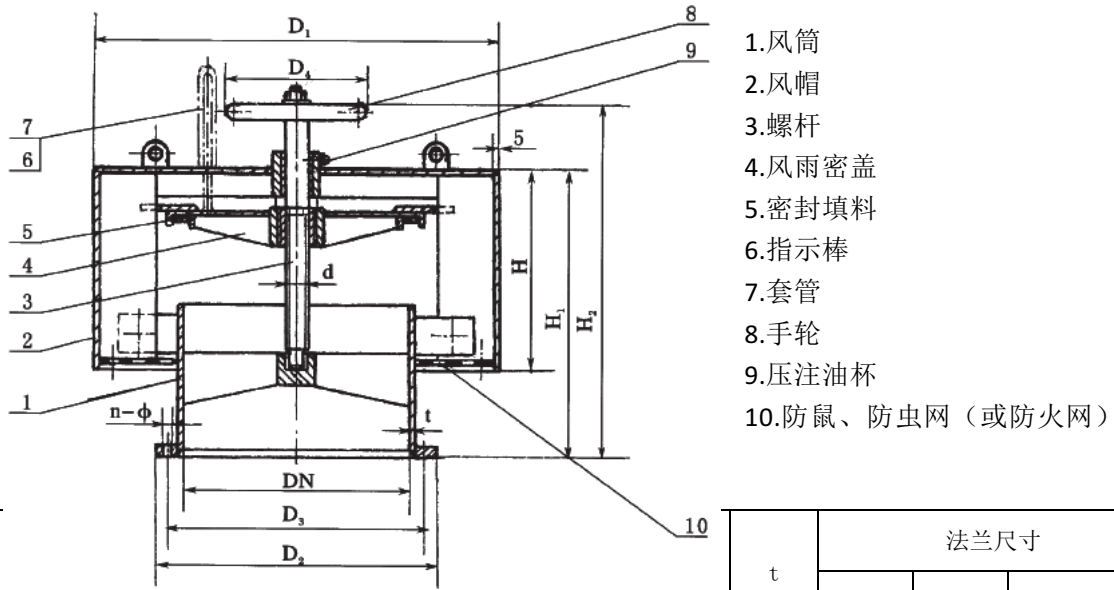


公称通径 Nominal dia DN	D ₁	D ₂	H	H ₁	d	t	重量 Weight ≈kg
250	440	200	245	90	Tr24×5-LH	9	52
300	530	200	265	90	Tr24×5-LH	10	65
350	620	200	310	90	Tr30×6-LH	10	81
400	710	280	345	105	Tr30×6-LH	10	98
450	800	280	375	105	Tr30×6-LH	10	124
500	890	320	405	105	Tr40×7-LH	10	148
550	980	320	435	105	Tr40×7-LH	10	167
600	1050	320	470	120	Tr40×7-LH	10	171
650	1160	320	500	120	Tr40×7-LH	10	210
700	1240	320	520	120	Tr40×7-LH	10	225
750	1320	320	540	120	Tr40×7-LH	10	259
800	1410	320	560	140	Tr40×7-LH	10	291
850	1500	320	580	140	Tr40×7-LH	10	322
900	1580	360	600	140	Tr46×8-LH	10	357
950	1670	360	620	140	Tr46×8-LH	10	387
1000	1760	360	640	140	Tr46×8-LH	10	420
1100	1930	360	680	140	Tr46×8-LH	10	515
1200	2100	360	720	140	Tr46×8-LH	10	585

注：1.通风筒重量不包括“序号1”风筒的重量

2.风筒高度 h 距甲板大于 900mm 时，应加装支撑肘板

C 型-外部启闭风雨密盖、带轴流风机通风筒



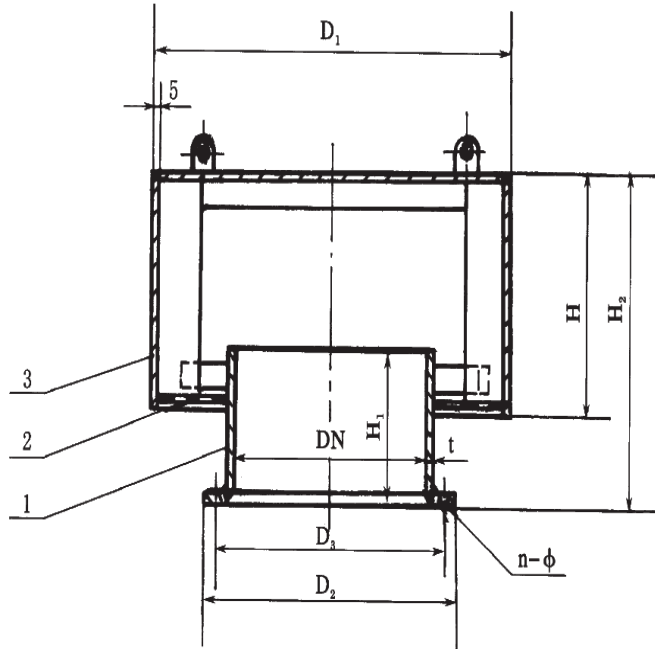
公称通径 Nominal dia DN							t	法兰尺寸			重量 weight≈ kg
								D2	D3	n-Φ	
150	260	150	190	315	395	Tr24×5-LH	6	214	190	8-Φ10	45
200	370	150	210	335	415	Tr24×5-LH	6	264	240	8-Φ10	50
250	440	200	245	365	447	Tr24×5-LH	6	314	290	8-Φ10	62
260	460	200	245	365	447	Tr24×5-LH	6	330	305	8-Φ12	68
280	480	200	250	370	452	Tr24×5-LH	6	344	324	8-Φ12	72
300	530	200	265	385	467	Tr24×5-LH	6	375	345	8-Φ12	77
320	570	200	290	410	490	Tr30×6-LH	6	390	360	8-Φ12	89
350	620	200	310	430	512	Tr30×6-LH	6	425	395	8-Φ12	96
400	710	280	345	470	566	Tr30×6-LH	6	475	445	12-Φ12	118
420	710	280	345	505	580	Tr30×6-LH	8	490	460	12-Φ9	150
440	780	280	345	515	580	Tr30×6-LH	8	510	480	12-Φ9	165
450	800	280	375	520	596	Tr30×6-LH	8	525	495	12-Φ12	147
500	890	320	405	530	639	Tr40×7-LH	8	595	560	12-Φ15	179
550	980	320	435	560	669	Tr40×7-LH	8	645	610	12-Φ15	207
600	1050	320	470	620	729	Tr40×7-LH	8	695	660	12-Φ15	223
640	1140	320	495	675	750	Tr40×7-LH	8	732	700	12-Φ11	280
650	1160	320	500	680	759	Tr40×7-LH	8	745	710	12-Φ15	249
700	1240	320	520	750	779	Tr40×7-LH	8	795	760	16-Φ15	274
750	1320	320	540	750	799	Tr40×7-LH	8	860	820	16-Φ19	309
780	1370	320	540	760	820	Tr40×7-LH	8	870	836	12-Φ11	380
800	1410	320	560	770	849	Tr40×7-LH	8	910	870	16-Φ19	359
850	1500	320	580	770	869	Tr40×7-LH	8	960	920	16-Φ19	408
900	1580	360	600	780	900	Tr46×8-LH	8	1010	970	16-Φ19	434
950	1670	360	620	800	920	Tr46×8-LH	8	1060	1020	12-Φ19	453
1000	1760	360	640	820	940	Tr46×8-LH	8	1110	1070	20-Φ19	530
1100	1930	360	680	860	980	Tr46×8-LH	8	1210	1170	20-Φ19	601

1200	2100	360	720	900	1020	Tr46×8-LH	8	1330	1280	20-Φ24	689
1400	2350	360	760	940	1160	Tr46×8-LH	8	1530	1480	24-Φ24	780
1600	2450	360	800	1100	1220	Tr46×8-LH	8	1730	1680	24-Φ24	890

注：法兰与轴流风机法兰尺寸相同。



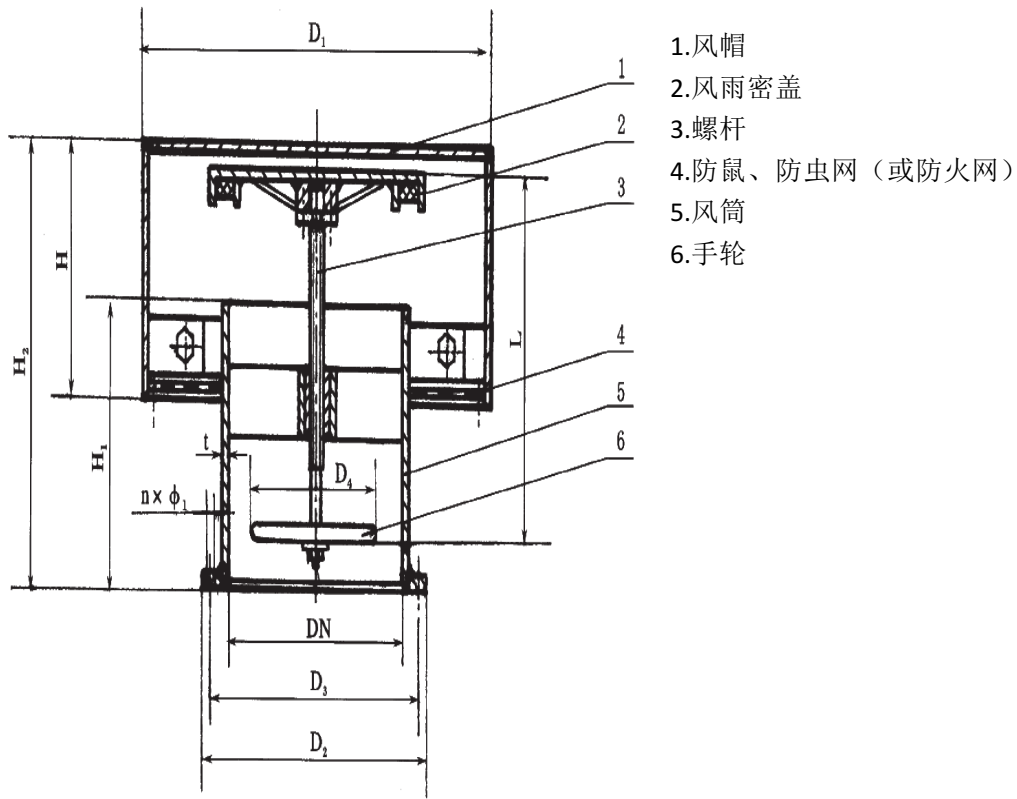
D 型一固定式通风筒



- 1.风筒
- 2.防鼠、防虫网（或防火网）
- 3.风帽

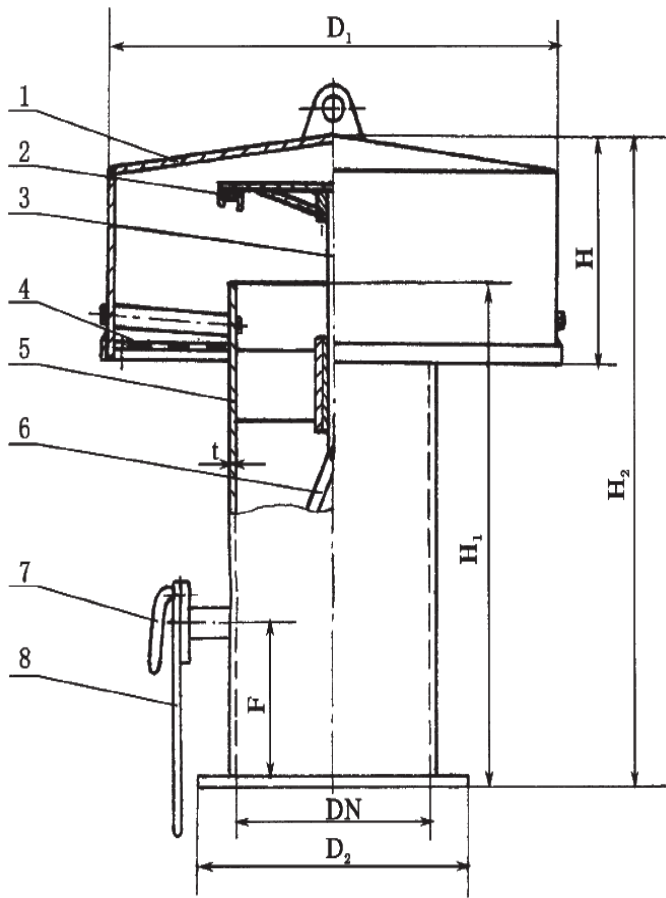
公称通 径 Nominal dia DN	D ₁	H	H ₁	H ₂	t	法兰尺寸			重量 weight ≈kg
						D ₂	D ₃	n-Φ	
200	360	190	195	290	6	288	240	8-Φ10	38
250	440	220	195	320	6	314	290	8-Φ10	42
300	530	265	195	365	6	375	345	8-Φ12	52
350	620	310	205	410	6	425	395	8-Φ12	65
400	710	345	205	445	6	475	445	12-Φ12	81
450	800	375	205	475	8	525	495	12-Φ12	99
500	890	405	205	505	8	595	560	12-Φ15	122
550	980	435	205	535	8	645	610	12-Φ15	147
600	1050	470	220	570	8	695	660	12-Φ15	169
650	1160	500	220	600	8	745	710	12-Φ15	194
700	1240	520	220	620	8	795	760	16-Φ15	218
750	1320	540	220	640	8	860	820	16-Φ19	233
800	1410	560	240	660	8	910	870	16-Φ19	299
850	1500	580	240	680	8	960	920	16-Φ19	305
900	1580	600	240	700	8	1010	970	16-Φ19	334
950	1670	620	240	720	8	1060	1020	16-Φ19	358
1000	1760	640	240	740	8	1110	1070	20-Φ19	402
1100	1930	680	240	780	8	1210	1170	20-Φ19	496
1200	2100	720	240	820	8	1330	1280	20-Φ24	592

E 型-内部启闭风雨密盖通风筒

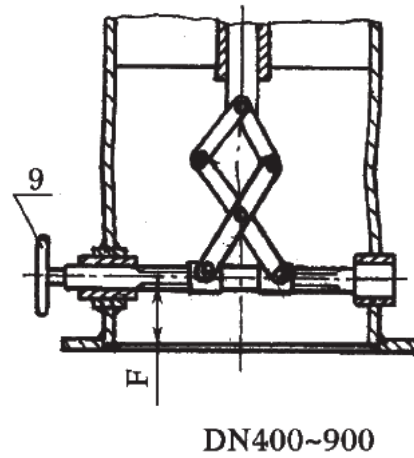


公称通径 Nominal dia DN	D ₁	H	H ₁	H ₂	d	L	t	法兰尺寸 Flange Dimensions			D ₄	升程 liftmm
								D ₂	D ₃	n-Φ		
150	270	155	195	275	Tr20× 4	235	6	214	190	8-Φ10	100	55
200	360	175	195	295	Tr20× 4	250	6	264	240	8-Φ10	140	75
250	440	205	210	325	Tr24× 5	280	6	314	290	8-Φ10	160	90
300	530	225	210	345	Tr24× 5	300	6	345	345	8-Φ12	160	110
350	620	250	210	370	Tr30× 6	330	6	395	395	8-Φ12	200	135

F 型一外部侧面启闭风雨密盖通风筒



DN150~350



DN400~900

- 1.风帽 2.风雨密盖 3.导向杆
- 4.防鼠、防虫网（或防火网）
- 5.风筒 6.支架 7.定位手柄 8.手柄 9.手轮

公称通径 Nominal dia DN	D ₁	D ₂	H	H ₁	H ₂	F	t	重量 weight ≈kg
150	360	214	200	600	700	170	6	40
200	460	264	210	600	710	170	6	45
250	530	314	240	600	740	170	6	50
300	640	375	270	600	770	170	6	60
350	760	425	305	700	905	220	6	70
400	850	475	360	700	960	220	8	80
500	980	595	420	1000	1320	220	8	180
600	1100	695	480	1000	1380	220	8	275
700	1280	795	640	1250	1790	220	8	350
750	1350	860	680	1250	1830	220	8	375
800	1440	910	710	1250	1860	220	8	400
900	1670	1010	830	1250	1980	220	8	465