

CWZ 系列舰船用小型轴流通风机



1、概述：

CWZ 系列舰船用小型轴流通风机（以下简称“通风机”）可适用于各种军船与民船上的厨房、厕所、舱壁、公共场所、会议室等通风换气，也可适用于其它适当的场合。

2、特点：

通风机采用变环量法设计。根据通风机的参数选取合理的变环量系数，合理分配叶片各个截面上的特性速度和长度等，通风机具有噪声低、尺寸小、重量轻、性能稳定等特点。

通风机在设计 and 制造过程中充分考虑到舰船用的特殊条件要求：叶轮经过严格的动平衡校正、超速试验，故通风机具有耐蚀性好、抗摇摆、抗冲击、振动小、运转平稳和安全可靠等特点。

通风机适用于 380V/220V，50Hz 或 440V/220V，60Hz 的场所。

3、结构型式：

通风机可分为 I 型管道式、II 型舷窗式两种结构：

I 型管道式可直接用于短管道或安装在舱壁上通风机。

II 型舷窗式可固定装于舷窗和舱壁上，由于有水密封装置，可方便地开启，关闭以防海水、雨水进入。

4、通风机适用条件

通风机可以在以下条件长期正常地工作：

环境温度：-25℃~+55℃（+50℃）；

最大相对湿度：95%；

横摇：±45°（周期 8~12S）；

纵摇：15°（周期 5~7S）；

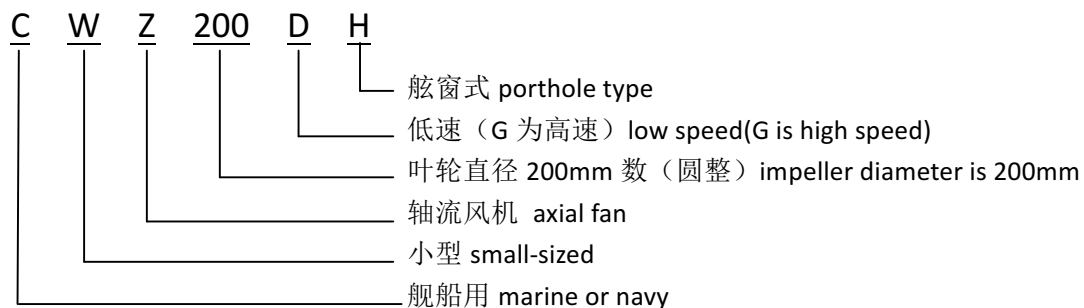
横倾：±15°；

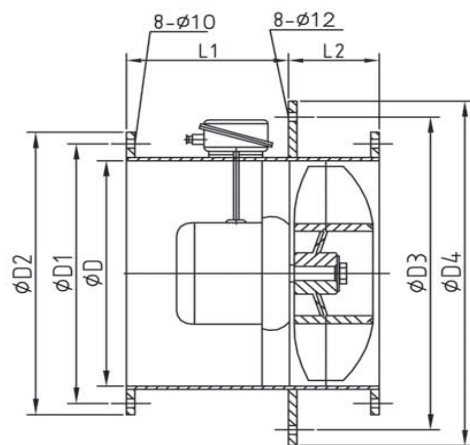
纵倾：±10°；

振动：有；

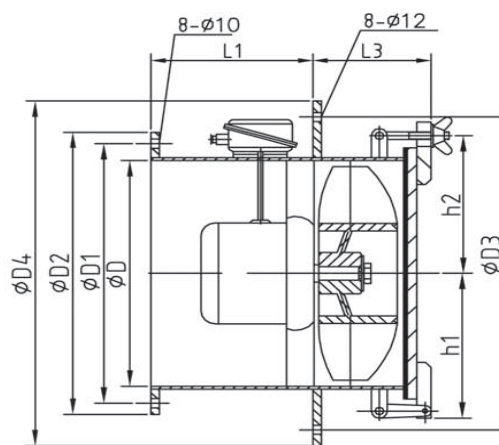
冲击：有。

5、型号说明：





I 型



II 型

型号 Model	流量 Flow rate m ³ /h	全压 Total pressure pa	转速 Speed r/min	电动机 Motor			外形尺寸 mm Dimensions										重量 Weight kg	
				频率 Hz Freq	功率 Kw Power	型号 Model	D	D1	D2	D3	D4	L1	L2	L3	h1	h2	I	II
CWZ-200D	450	35	1400	50	0.04	YS-5024	200	244	264	280	304	192	88	122	146	150	12.7	14.3
	550	50	1700	60													12.7	14.3
CWZ-200G	920	140	2800	50	0.06	YS-5022	200	244	264	280	304	192	88	122	146	150	12.7	14.3
	1120	200	3400	60													12.7	14.3
CWZ-224D	650	40	1400	50	0.04	YS-5024	224	268	288	304	328	192	88	132	158	162	14	15.8
	790	60	1700	60													14	15.8
CWZ-224G	1310	160	2800	50	0.12	YS-5622	224	268	288	304	328	192	88	132	158	162	14.6	16.4
	1590	240	3400	60													14.6	16.4
CWZ-250D	910	50	1400	50	0.04	YS-5024	250	297	318	345	381	277	105	142	172	175	16.2	18.5
	1100	75	1700	60													16.2	18.5
CWZ-250G	1810	200	2800	50	0.25	YS-6322-H	250	297	318	345	381	277	105	142	172	175	17.2	19.6
	2210	300	3400	60													17.2	19.6
CWZ-280	1280	65	1400	50	0.09	YS-5624	280	324	344	374	410	242	104	142	187	190	20	22.5
	1550	95	1700	60													20	22.5